

“JOGO PARA ONDE DEVO IR?”

- **O jogo consiste em identifica o tipo de material e escolher a destinação correta.**
- **O jogo e composto por 18 cartas, sendo 2 cartas com os tipos de destinação e 16 cartas com exemplos de resíduos e rejeitos.**

Como jogar : Coloque na mesa as 2 cartas representando as lixeiras : **lixo comum e lixeira reciclável** as 16 cartas devem ser divididas pelo número de participantes. Cada participante faz uma pilha de cartas , sendo que os desenhos dos materiais devem estar para cima.

A parte de baixo da carta é a resposta e não deve ser virada até o momento certo. Para saber quem irá começar e a ordem do jogo, pode ser usado par ou ímpar ou 2 ou 1. Quando for a vez de jogar pegue uma carta da sua pilha, coloque no centro da mesa (SEM DEIXA ELA VIRAR) e fale para qual lixeira deve ir o resíduo. Vire a carta e descubra se o que falou é o certo. Se acertou coloque a carta na lixeira certa, se não coloque a carta por último em sua pilha. Ganha o jogo quem colocar todas as cartas na lixeira primeiro.

“JOGO PARA ONDE DEVO IR?”

- **O jogo consiste em identifica o tipo de material e escolher a destinação correta.**
- **O jogo e composto por 18 cartas, sendo 2 cartas com os tipos de destinação e 16 cartas com exemplos de resíduos e rejeitos.**

Como jogar : Coloque na mesa as 2 cartas representando as lixeiras : **lixo comum e lixeira reciclável** as 16 cartas devem ser divididas pelo número de participantes. Cada participante faz uma pilha de cartas , sendo que os desenhos dos materiais devem estar para cima.

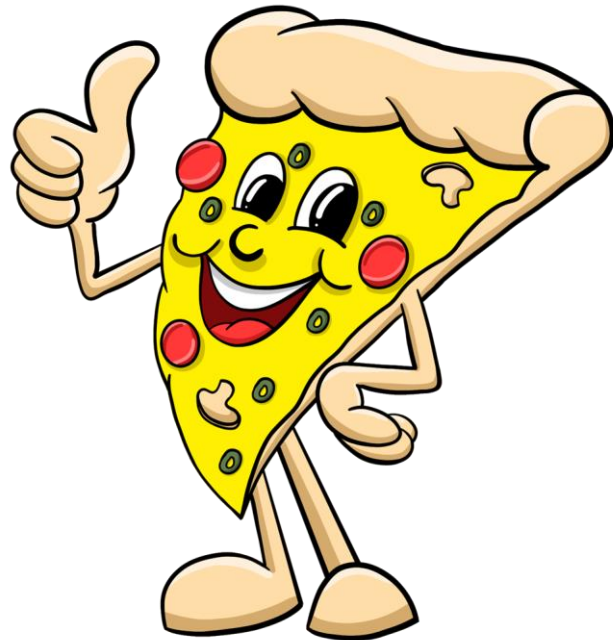
A parte de baixo da carta é a resposta e não deve ser virada até o momento certo. Para saber quem irá começar e a ordem do jogo, pode ser usado par ou ímpar ou 2 ou 1. Quando for a vez de jogar pegue uma carta da sua pilha, coloque no centro da mesa (SEM DEIXA ELA VIRAR) e fale para qual lixeira deve ir o resíduo. Vire a carta e descubra se o que falou é o certo. Se acertou coloque a carta na lixeira certa, se não coloque a carta por último em sua pilha. Ganha o jogo quem colocar todas as cartas na lixeira primeiro.

“JOGO PARA ONDE DEVO IR?”

- **O jogo consiste em identifica o tipo de material e escolher a destinação correta.**
- **O jogo e composto por 18 cartas, sendo 2 cartas com os tipos de destinação e 16 cartas com exemplos de resíduos e rejeitos.**

Como jogar : Coloque na mesa as 2 cartas representando as lixeiras : **lixo comum e lixeira reciclável** as 16 cartas devem ser divididas pelo número de participantes. Cada participante faz uma pilha de cartas , sendo que os desenhos dos materiais devem estar para cima.

A parte de baixo da carta é a resposta e não deve ser virada até o momento certo. Para saber quem irá começar e a ordem do jogo, pode ser usado par ou ímpar ou 2 ou 1. Quando for a vez de jogar pegue uma carta da sua pilha, coloque no centro da mesa (SEM DEIXA ELA VIRAR) e fale para qual lixeira deve ir o resíduo. Vire a carta e descubra se o que falou é o certo. Se acertou coloque a carta na lixeira certa, se não coloque a carta por último em sua pilha. Ganha o jogo quem colocar todas as cartas na lixeira primeiro.



Pizza



Casca de Banana



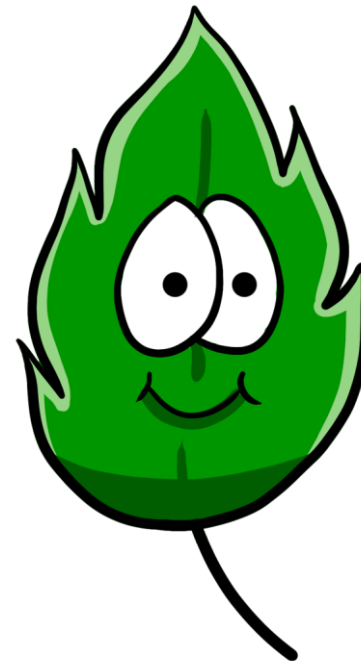
Fralda



Cotonete



Sacola Plástica



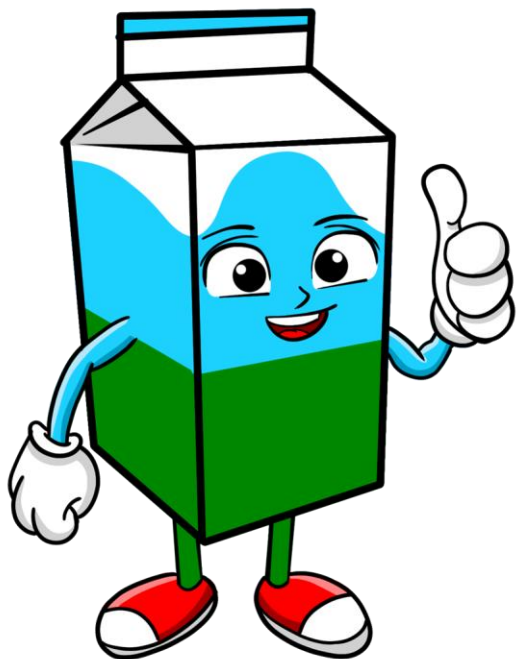
Folhas



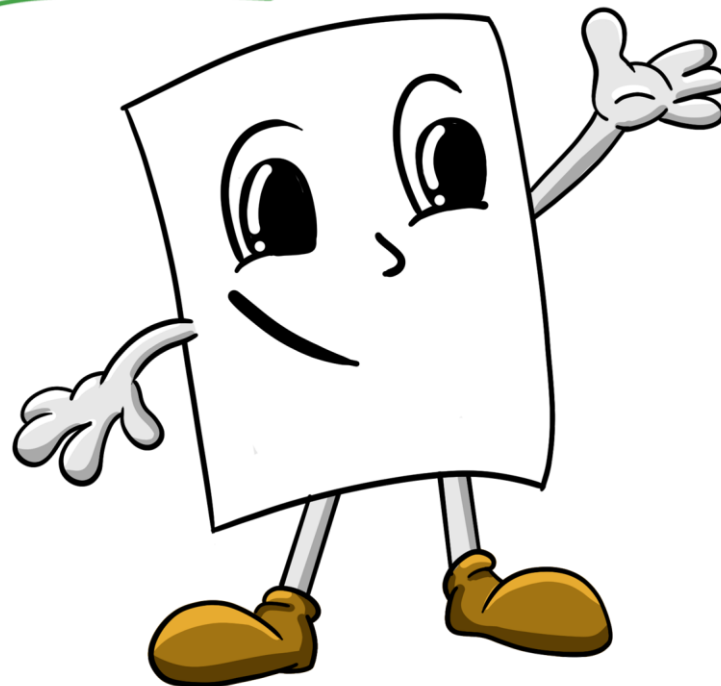
Garrafa de Vidro



Mamadeira



Caixinha de Leite



Papel



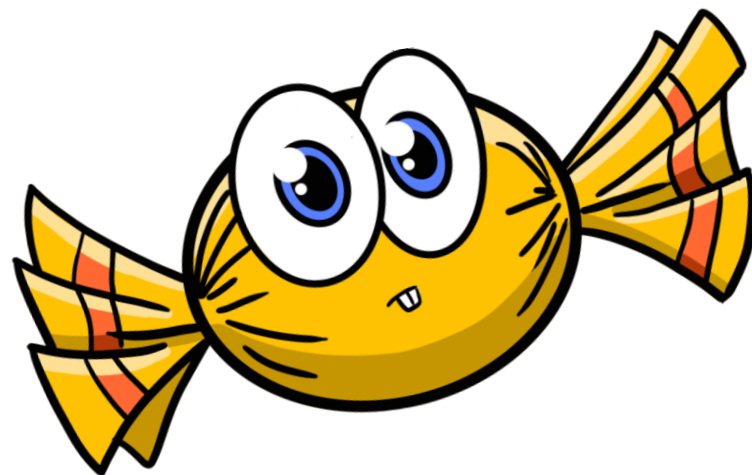
Garrafa PET



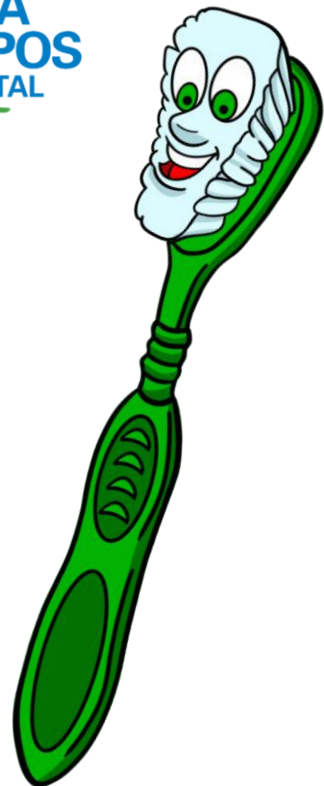
Lata de Alumínio



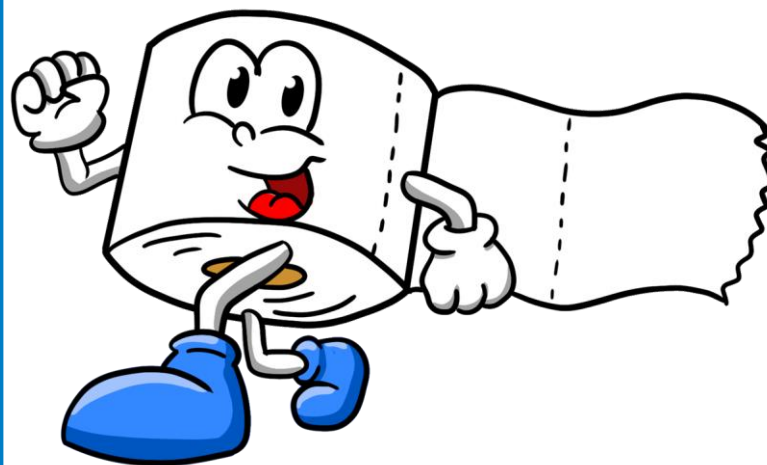
Brinquedo Quebrado



Papel de Bala

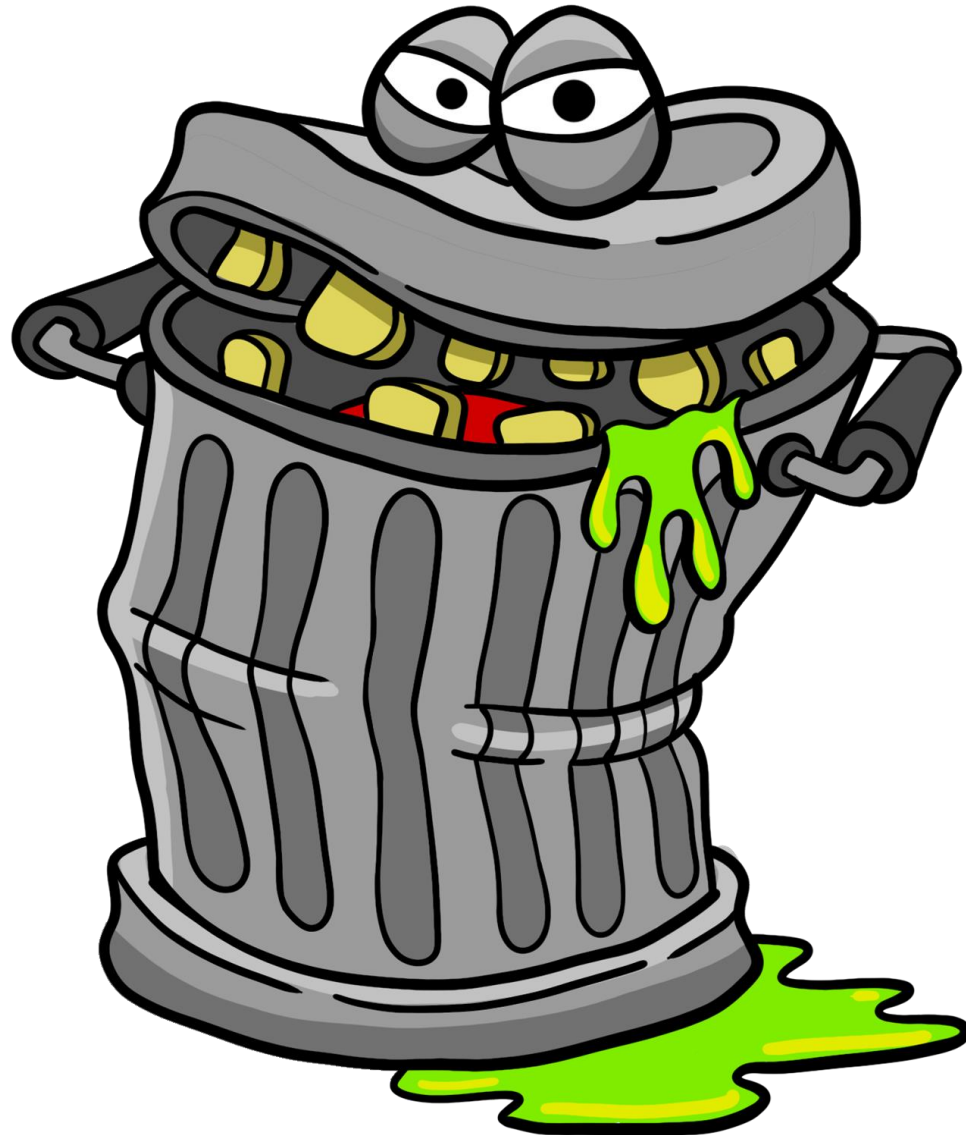


Escova de Dente



Papel Higiênico

LIXO COMUM



RECICLÁVEL

