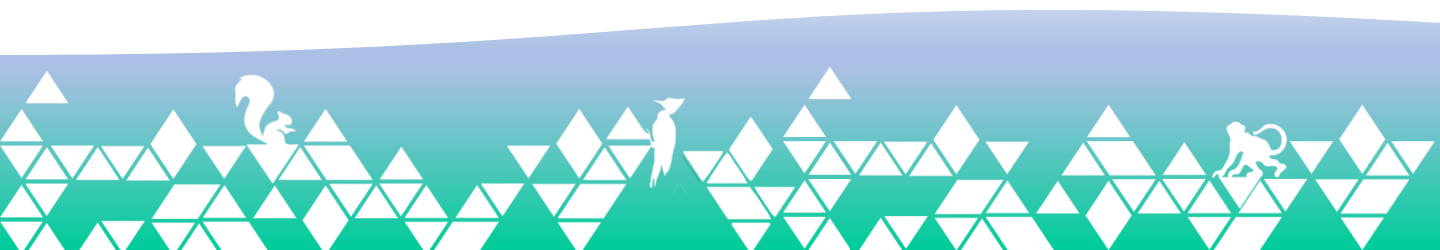


# CONHEÇA O PLANO DE GESTÃO DE RESÍDUOS SÓLIDOS ESCOLARES



# CARTILHA

## CONHEÇA O PLANO DE GESTÃO DE RESÍDUOS SÓLIDOS ESCOLARES

### Realização

TERRA CAMPOS AMBIENTAL

### Técnica Ambiental

Ana Carolina Nascimento

### Agentes Ambientais

Luana Targino

Melissa Prado

Camila Regina

### **TERRA CAMPOS AMBIENTAL**

Rua José Correa, 700 – Floresta Negra  
CEP:12470-662 – Campos do Jordão - SP

O PLANO DE GESTÃO DE RESÍDUOS SÓLIDOS (PGRS) É UM DOCUMENTO TÉCNICO QUE VISA IDENTIFICAR A TIPOLOGIA E QUANTIDADE DE RESÍDUOS E REJEITOS GERADOS EM UM DETERMINADO LOCAL, PARA ASSIM PODER INDICAR O MANEJO CORRETO DE CADA UM DESDE A SUA GERAÇÃO ATÉ O SEU DESTINO FINAL, VISANDO INFORMAR, INCENTIVAR E FACILITAR A SEPARAÇÃO E MANEJO DOS MATERIAIS RECICLÁVEIS.

A SUA IMPLANTAÇÃO É FEITA DE ACORDO COM AS NECESSIDADES ENCONTRADAS EM CADA ESCOLA PARA QUE ASSIM PROPONHA AS MELHORES ESTRATÉGIAS DE ACORDO COM SUAS CARACTERÍSTICAS.

### 1. Descrição da

#### ESCOLA TANCREDO DE ALMEIDA NEVES



Data da visita: 7 de fevereiro de 2022  
Número de alunos: 568  
Número de funcionários: 23  
Número de professores: 42

**ESTRUTURA**

Número de salas de aula: 10  
Além dessas salas, a escola também possui: biblioteca | informática | quadra | auditório | secretaria | coordenação | diretoria | sala dos professores | refeitório | pátio | almoxarifado | sala odontológica.

Além desses ambientes a escola também possui um espaço para horta que atualmente não tem uso.

1



**EMEF PROFª MAFALDA APARECIDA MACHADO CINTRA E EM MONSENHOR JOSÉ VITTA, AMBAS PARTICIPANTES DO PGRS.**

## DIAGNÓSTICO:



VISITAS SERÃO FEITAS NAS ESCOLAS QUE PARTICIPARÃO DO PROJETO COM O INTUITO DE CONHECER TODA SUA INFRAESTRUTURA E FAZER UM LEVANTAMENTO DE INFORMAÇÕES COMO:

- ✓ TAMANHO E ESTRUTURA DA ESCOLA;
- ✓ QUANTIDADE DE ESTUDANTES E FUNCIONÁRIOS;
- ✓ NÚMERO DE SALAS;
- ✓ ÁREA VERDE;
- ✓ RECIPIENTES PARA O DESCARTE DE MATERIAIS RECICLÁVEIS;
- ✓ ESTRUTURA OU ESPAÇO PARA ARMAZENAR OS MATERIAS RECICLÁVEIS ATÉ O DIA DA COLETA;
- ✓ VOLUME DE RESÍDUOS ORGÂNICOS GERADOS;
- ✓ ANALISAR SE HÁ A POSSIBILIDADE DE IMPLANTAR UMA COMPOSTEIRA.

## IMPORTANTE:



- ✓ ALINHAR INFORMAÇÕES COM A ESCOLA SOBRE AS AÇÕES E PROJETOS VOLTADOS PARA A RECICLAGEM;
- ✓ É IMPORTANTE O ENVOLVIMENTO E PARTICIPAÇÃO DE TODOS PARA QUE O PLANO SEJA UM SUCESSO;
- ✓ INFORMAR AOS GESTORES O QUE SERÁ OBSERVADO E REGISTRADO DURANTE A VISITA E O QUE SERÁ FEITO COM OS DADOS COLETADOS.





AS VISITAS DEVERÃO SER PROGRAMADAS, AGENDADAS COM ANTECEDÊNCIA E DE ACORDO COM A DISPONIBILIDADE DA ESCOLA.

AS AÇÕES SERÃO PLANEJADAS DE ACORDO COM AS NECESSIDADES QUE A ESCOLA APRESENTAR. ATUALMENTE O FORMATO QUE MAIS GEROU ENGAJAMENTO NAS AÇÕES FOI O DE GINCANA.



TREINAMENTOS E PALESTRAS PARA FUNCIONÁRIOS E PROFESSORES SERÃO APLICADOS ASSIM COMO, PLACAS SINALIZADORAS, CARTAZES, RECIPIENTES, ENTRE OUTROS MATERIAS SERÃO ENTREGUES NAS ESCOLAS, AUXILIANDO AINDA MAIS NA IMPLANTAÇÃO DO PROJETO.

**RECICLE**  
ESSA INICIATIVA É BOA PARA TODOS

Eu sou o "Resido" e vou te ensinar que reciclar é legal!

Esse é o símbolo da reciclagem, ele indica qual material pode ser reciclado.

O Planeta Terra agradece se você preservá-lo, afinal é a nossa casa!

Muitas famílias vivem da reciclagem. O trabalho deles é muito importante.

O caminhão da reciclagem possui uma gaiola e passa com o som ligado, avisando sua chegada e coletando todo material reciclável.

Limpe os materiais recicláveis antes de descartá-los!

O RECIPIENTE RECICLÁVEL ACEITA PAPEL, VIDRO, PLÁSTICO E METAL

**TERRA CAMPOS AMBIENTAL**

O RECIPIENTE DE REJEITO ACEITA TUDO QUE NÃO FOR RECICLÁVEL

**ORGÂNICO**

IDEAL: Restos de alimento cru | Serragem | Esterco | Podas  
EVITE: Cozidos | Cítricos | Carne | Temperos  
NÃO UTILIZE: Fezes de Gato e Cachorro

**RECICLÁVEL**

PAPEL | VIDRO | PLÁSTICO | METAL  
LIMPO E SECO

**REJEITO**

TUDO O QUE NÃO PODE SER UTILIZADO NOVAMENTE



A GERAÇÃO DE RESÍDUOS É UMA ATIVIDADE DIÁRIA NA VIDA DE TODAS AS PESSOAS E ESTÁ PRESENTE EM TODOS OS LOCAIS E SUA GESTÃO É MUITO IMPORTANTE PARA DIMINUIR OS SEUS IMPACTOS NA NATUREZA.

A EDUCAÇÃO CONSEGUE TRANSFORMAR A VISÃO QUE AS CRIANÇAS E ADOLESCENTES TEM SOBRE O MUNDO, E A ESCOLA É UM INSTRUMENTO IMPORTANTE NA FORMAÇÃO DE NOVOS CIDADÃOS.



MUITAS HABILIDADES OBRIGATÓRIAS NA BNCC PODEM SER DESENVOLVIDAS UTILIZANDO RESÍDUOS COMO TEMA, COMO GRÁFICOS, GEOMETRIA, INTERPRETAÇÃO E ELABORAÇÃO DE TEXTO, VISÃO CRÍTICA DO MEIO, OPERAÇÕES MATEMÁTICAS, ARTES, ENTRE OUTROS.



**DÚVIDAS:**

**0800 777 0035**

[facebook.com/TerraCamposAmbiental](https://facebook.com/TerraCamposAmbiental)  
[youtube.com/@TerraCamposAmbiental](https://youtube.com/@TerraCamposAmbiental)  
[instagram.com/terracamposambiental](https://instagram.com/terracamposambiental)

